

LEIA ATENTAMENTE ESTE FOLHETO ANTES DE UTILIZAR O TRATAMENTO PARA VERRUGAS COMUNS E PLANTARES DR. YGLO. ACONSELHAMOS QUE GUARDE O FOLHETO PARA CONSULTA POSTERIOR.

1. CONTEÚDOS DO TRATAMENTO PARA VERRUGAS DR. YGLO

Recipiente pressurizado com 50 ml (na data de fabrico) do gás líquido comprimido éter dimetilico. É utilizada uma unidade de aplicação personalizada (atuador) para administrar o frio emitido pelo criogénio na verruga.

2. INFORMAÇÕES SOBRE AS VERRUGAS

As verrugas são protuberâncias na pele ou membranas mucosas (como no interior da boca, nariz, ânus, genitais, lábios) causadas pelo vírus do papiloma humano (HPV). Existem mais de 80 tipos diferentes de HPV. Muitos deles afetam a pele, onde provocam diferentes tipos de verrugas cutâneas, incluindo verrugas plantares e verrugas comuns.

Uma verruga plantar é semelhante a uma verruga comum, mas surge apenas na planta do pé ou debaixo dos dedos do pé. Geralmente são dolorosas e têm a aparência de um pequeno anel de pele branco com pontos pretos no centro. As verrugas plantares também são contagiosas e podem ser transmitidas a outra pessoa através do contacto com uma superfície molhada, como o chão. Outros afetam as membranas mucosas, onde podem provocar verrugas nos genitais ou no ânus.

Normalmente, as verrugas cutâneas, tais como as verrugas comuns e as verrugas plantares são inofensivas. No entanto, as verrugas genitais foram associadas a cancro do colo do útero. As verrugas afetam 7 a 10% da população em geral. São mais comuns em crianças e adolescentes. As verrugas são muito contagiosas e podem aparecer com maior frequência se o sistema imunitário do organismo estiver debilitado.

As verrugas são transmitidas de pessoa a pessoa ou de uma parte do corpo a outra na mesma pessoa através do toque ou do contacto com partículas de pele. Mais de 50% das verrugas desaparecem num espaço de dois anos sem tratamento. No entanto, são inestéticas e podem causar dor; no caso das verrugas plantares. Por isso, muitas vezes os pacientes optam por tratar as verrugas em vez de esperar que desapareçam.

Os tratamentos para as verrugas incluem diferentes preparações ácidas tóxicas, remoção cirúrgica, cauterização ou crioterapia (congelamento). O nitrogénio líquido é o método de congelamento mais utilizado, mas apenas pode ser aplicado por um médico. O Tratamento para verrugas comuns e plantares Dr. Yglo é uma alternativa ao nitrogénio líquido.

3. PARA QUE SERVE O REMOVEDOR DE VERRUGAS DR. YGLO?

O Tratamento para verrugas comuns e plantares Dr. Yglo é utilizado para o tratamento de verrugas comuns e para a remoção de verrugas plantares na planta do pé. As verrugas comuns e as verrugas plantares são protuberâncias inofensivas compostas por um centro de pele interior (ou tecido conjuntivo) com vasos sanguíneos cobertos por camadas de pele exterior (ou tecido epidérmico).

As verrugas comuns são da cor da pele, geralmente aparecem nas mãos e nos pés e são facilmente reconhecíveis pela aparência rugosa da superfície, semelhante a uma couve-flor.

As verrugas plantares surgem apenas na planta do pé e geralmente são planas, devido à pressão provocada ao caminhar. As verrugas plantares crescem para dentro, muitas vezes são calosas e podem ser muito dolorosas. O padrão da pegada é liso na área onde a verruga plantar surge, porque as "linhas da pele" não crescem na superfície das verrugas plantares.

4. COMO FUNCIONA O REMOVEDOR DE VERRUGAS DR. YGLO?

O Tratamento para verrugas comuns e plantares Dr.Yglo congela as verrugas dos dedos, mãos e pés no local. O congelamento destrói o tecido afetado. Quando o aplicador é previamente arrefecido e depois pressionado (aplicado) na verruga, o congelamento começa em poucos segundos e a pele fica branca (consultar o diagrama e as instruções de utilização). O paciente sentirá uma ligeira dor, comichão e/ou ardor como resultado do congelamento.

Depois de remover o aplicador, a cor regressará ao normal e a sensação de dor, comichão ou ardor deverá diminuir rapidamente, desaparecendo em poucas horas.

Depois de a zona descongelar e de a cor regressar ao normal, pode aparecer vermelhidão num tamanho equivalente ao da zona que foi congelada. Como resultado do congelamento, poderá formar-se uma bolha (por vezes com sangue no interior) debaixo da verruga passados alguns dias. A bolha pode não ser fácil de ver. A pele congelada com a verruga tratada cairá após aproximadamente 10 a 14 dias. Entretanto, ter-se-á formado pele nova debaixo da bolha.

Qualquer incidente grave ocorrido em relação a este produto deve ser comunicado ao fabricante e à autoridade competente do Estado-Membro no qual o utilizador está estabelecido.

Para mais informações sobre o Tratamento Dr. Yglo Wart & Verruca, visite www.dryglo.com. Para questões relacionadas com o produto, entre em contacto com o distribuidor.

Para obter mais informações e ver um vídeo com instruções, visite www.dryglo.com

MANUFACTURER / DISTRIBUTOR
THEOTCLAB
Fred. Roeskestraat 115
1076 EE Amsterdão
Os Países Baixos

5. INSTRUÇÕES DE UTILIZAÇÃO EM VERRUGAS COMUNS

1. Aplique o atuador na embalagem aerossol, com a ponta metálica virada para cima. Não pressione o ativador até estar pronto para arrefecer.
2. Coloque a embalagem aerossol sobre uma superfície rígida e pressione o atuador branco durante 3 segundos. A seguir, deixe a embalagem repousar durante 5 segundos. Tenha cuidado para não tocar na ponta metálica ao pressionar.
3. Remova o atuador da embalagem aerossol, com a ponta metálica virada para cima.
4. Aplique a ponta metálica na verruga durante, no máximo, 20 segundos, dependendo do tamanho da verruga (consultar a secção 5). Certifique-se de que a ponta metálica cobre a maior área possível da verruga comum ou plantar.
5. Lave as mãos (exceto a zona tratada) imediatamente após a utilização.
6. Caso seja utilizado por mais do que uma pessoa e/ou após cada aplicação, limpe o aplicador com um pequeno pano embebido em álcool.

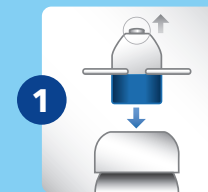
É importante que as instruções incluídas no folheto informativo sejam rigorosamente seguidas. Uma utilização descuidada pode causar um congelamento excessivo, o que irá provocar danos permanentes na camada superior da pele dos dedos das mãos e dos pés. Tal poderá resultar em cicatrizes permanentes ou lesões nervosas.

6. INSTRUÇÕES DE UTILIZAÇÃO EM VERRUGAS PLANTARES

1. Mergulhe o pé onde se encontra a verruga plantar em água morna durante 5 minutos. Seque bem. Antes de aplicar o Tratamento para verrugas comuns e plantares Dr. Yglo, lime a zona da verruga plantar com pedra-pomes ou uma lima de pedra-pomes (não incluídas na embalagem do Tratamento para verrugas comuns e plantares Dr. Yglo).
2. Aplique o atuador na embalagem aerossol, com a ponta metálica virada para cima. Não pressione o ativador até estar pronto para arrefecer.
3. Coloque a embalagem aerossol sobre uma superfície rígida e pressione o atuador branco durante 3 segundos. A seguir, deixe a embalagem repousar durante 5 segundos. Tenha cuidado para não tocar na ponta metálica ao pressionar.
4. Remova o atuador da embalagem aerossol, com a ponta metálica virada para cima.
5. No caso de uma verruga plantar; aplique a ponta metálica na verruga durante 40 segundos. Certifique-se de que a ponta metálica cobre a maior área possível da verruga comum ou plantar.
6. Lave as mãos (exceto a zona tratada) imediatamente após a utilização.
7. Caso seja utilizado por mais do que uma pessoa e/ou após cada aplicação, limpe o aplicador com um pequeno pano embebido em álcool.

É importante que as instruções incluídas no folheto informativo sejam rigorosamente seguidas. Uma utilização descuidada pode causar um congelamento excessivo, o que irá provocar danos permanentes na camada superior da pele dos dedos das mãos e dos pés. Tal poderá resultar em cicatrizes permanentes ou lesões nervosas.

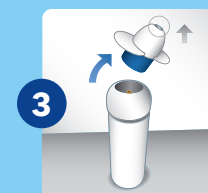
Após a conclusão do tratamento, podem ser utilizadas palmilhas almofadadas (não incluídas na embalagem do Tratamento para verrugas comuns e plantares Dr. Yglo) para proteger a zona sensível da verruga plantar.



1. Aplique o atuador na embalagem aerossol, com a ponta metálica virada para cima. Não pressione o ativador até estar pronto para arrefecer.



2. Coloque a embalagem aerossol sobre uma superfície rígida e pressione o atuador branco durante 3 segundos. A seguir, deixe a embalagem repousar durante 5 segundos. Tenha cuidado para não tocar na ponta metálica ao pressionar.



3. Remova o atuador da embalagem aerossol, com a ponta metálica virada para cima.



4. Aplique a ponta metálica na verruga comum durante 20 segundos ou na verruga plantar durante 40 segundos. Certifique-se de que a ponta metálica cobre a maior área possível da verruga comum ou plantar.

ADVERTÊNCIAS E PRECAUÇÕES

7. ADVERTÊNCIAS E PRECAUÇÕES

Leia atentamente estas informações importantes antes de utilizar o produto e guarde-as para consulta posterior

ADVERTÊNCIAS

Manter fora do alcance das crianças. As crianças não conseguem compreender as instruções para utilizar devidamente este produto. O conteúdo é perigoso se for ingerido, inalado, pulverizado ou exposto ao calor.

Apenas para uso externo. Utilizar apenas conforme indicado. Se o Tratamento para verrugas comuns e plantares Dr. Yglo não for utilizado exatamente conforme indicado ou se o aplicar por engano diretamente na pele ou em problemas cutâneos que não sejam verrugas, pode provocar queimaduras graves e cicatrizes permanentes na pele. Não utilizar se não conseguir ler claramente as informações incluídas na embalagem ou neste folheto informativo.

- Não utilizar em crianças com idade inferior a 4 anos. O efeito do Tratamento para verrugas comuns e plantares Dr. Yglo na pele das crianças é desconhecido.
- Não utilizar se não conseguir ver claramente a verruga a ser tratada. Se aplicar por engano o Tratamento para verrugas comuns e plantares Dr. Yglo em problemas cutâneos que não sejam verrugas, pode provocar queimaduras graves e cicatrizes permanentes na pele.
- Não utilizar em diabéticos ou em indivíduos com problemas de circulação sanguínea. O funcionamento do Tratamento para verrugas comuns e plantares Dr. Yglo baseia-se no congelamento da verruga. Em pacientes diabéticos ou com problemas de circulação sanguínea, a zona congelada pode não cicatrizar com a mesma rapidez ou totalmente.
- Não utilizar em grávidas ou durante a amamentação. O efeito do Tratamento para verrugas comuns e plantares Dr. Yglo em pacientes que se encontrem nestas circunstâncias é desconhecido.
- Não utilizar em zonas com pele fina, como rosto, axilas, seios, nádegas ou área genital. A utilização nestas zonas pode provocar queimaduras e cicatrizes permanentes.
- Não utilizar em pele irritada ou em qualquer zona que esteja infetada ou que apresente vermelhidão ou sinais de inflamação, como comichão ou inchaço. A aplicação do Tratamento para verrugas comuns e plantares Dr. Yglo nestas zonas irá agravar o problema e possivelmente, provocar uma infeção. Estes problemas cutâneos podem não ser uma verruga e deverão ser examinados por um médico.
- Não utilizar em manchas, sinais, verrugas com pelos, verrugas genitais (no pénis ou zona vaginal) ou em verrugas do rosto ou membranas mucosas (como no interior da boca, nariz, ânus, genitais, lábios, orelhas ou perto dos olhos). A utilização nestas zonas pode provocar queimaduras e cicatrizes permanentes na pele ou cegueira.
- Evitar o contacto com a pele saudável; a utilização nestas zonas pode provocar queimaduras e cicatrizes permanentes na pele.
- Evitar o contacto com os olhos. O contacto com os olhos pode provocar cegueira. Não esfregar ou tocar nos olhos com as mãos se o Tratamento para verrugas comuns e plantares Dr. Yglo tiver sido aplicado nas mesmas. Se o produto entrar em contacto com os olhos, procurar assistência médica de imediato.
- Não ingerir ou inalar. O conteúdo é tóxico e pode provocar lesões internas graves. Se o produto for ingerido, procurar assistência médica de imediato.
- **Do not breathe vapour/spray and use only in well-ventilated areas because it is uncertain how the vapour/spray will affect the lungs. Breathing vapour/spray may be toxic.**
- Manter afastado do fogo ou chamas e de fontes de ignição ou de faíscas. Não fumar durante a utilização do Tratamento para

ADVERTÊNCIAS E PRECAUÇÕES

verrugas comuns e plantares Dr. Yglo. A exposição ao calor pode provocar a explosão da embalagem e ferimentos graves.

- Não perfurar nem queimar a lata de spray, mesmo após a utilização. Proteger da luz solar direta e não expor a temperaturas superiores a 50 °C (120 °F). Armazenar à temperatura ambiente e ao abrigo do calor. A exposição ao calor pode provocar a explosão da embalagem e ferimentos graves.
- **Do not inhale vapour/spray and use only in well-ventilated areas because it is uncertain how the vapour/spray will affect the lungs. Breathing vapour/ spray may be toxic.**
- Não aplicar o Tratamento para verrugas comuns e plantares Dr. Yglo mais de três vezes no total em cada verruga. O tratamento pode não ser eficaz e provocar queimaduras e cicatrizes permanentes
- A ponta do aplicador contém níquel. Os utilizadores alérgicos ao níquel deverão tentar determinar cuidadosamente se ocorre uma reação alérgica antes de repetir o tratamento.

If you are not sure, consult your doctor. If you treat a skin condition as a wart with Dr. Yglo Wart & Verruca Treatment and it is not a wart, you delay proper treatment. This delay may lead to a more serious skin condition or disease.

PRECAUÇÕES

- O produto não deve ser utilizado depois da data de validade. O número de lote e a data de validade podem ser consultados na parte inferior da embalagem aerossol, bem como na embalagem exterior.
- Caso seja utilizado por mais do que uma pessoa e/ou após cada aplicação, limpe o aplicador com um pequeno pano embebido em álcool. Se este não for devidamente limpo, pode ocorrer contaminação cruzada do vírus.
- Se um dedo da mão ou do pé tiver mais do que uma verruga, trate apenas uma verruga de cada vez. O congelamento de mais do que uma verruga num só dedo da mão ou do pé corresponde a uma área excessivamente grande para congelar de uma só vez e pode demorar mais tempo a cicatrizar ou não cicatrizar convenientemente. Trate cada verruga no mesmo dedo da mão ou do pé separadamente, com um intervalo de duas semanas entre os tratamentos.
- Na maioria dos casos, um tratamento por cada verruga é suficiente. Normalmente, as verrugas desaparecem num prazo de duas semanas após a aplicação do Tratamento para verrugas comuns e plantares Dr. Yglo. Se uma verruga ou parte desta continuar presente duas semanas após o tratamento, pode realizar novamente o tratamento em segurança. Não aplique o Tratamento para verrugas comuns e plantares Dr. Yglo mais de três vezes no total em cada verruga. Consulte o seu médico caso não apresente melhorias após três tratamentos.
- A sensação de dor/ardor nas verrugas comuns submetidas a tratamento deverá desaparecer poucas horas após a aplicação. No caso das verrugas plantares, a sensação de dor/ardor pode durar 24 horas. Caso sinta desconforto ou dor/ardor após este período (3 horas para verrugas comuns e 24 horas para verrugas plantares), contacte o seu médico. Tal pode significar que a zona foi exposta a um congelamento excessivo e pode precisar de cuidados médicos..
- Lave as mãos (exceto a zona tratada) imediatamente após a utilização. Lavar a zona tratada imediatamente a seguir pode ser desconfortável, pois ainda pode sentir dor/ardor. A zona tratada pode ser lavada depois de a dor/ardor diminuir.
- Inspeccione cuidadosamente o produto antes de cada utilização. Se o produto apresentar danos, interrompa a utilização e elimine-o. Um produto danificado pode ter fugas de gás.

ADVERTÊNCIAS E PRECAUÇÕES/ TRATAMENTO POSTERIOR

EFETOS SECUNDÁRIOS

Ao utilizar o produto, podem ocorrer os seguintes efeitos secundários:

- Sensação de ardor, comichão ou dor durante e após o congelamento, que diminui rapidamente depois de a zona descongelar.
- Possíveis alterações na cor, entre branco e vermelho.
- Possível formação de bolhas.
- Podem aparecer pontos pretos no centro das verrugas após alguns dias.

8. TRATAMENTO POSTERIOR

Na maioria dos casos, basta apenas um tratamento por cada verruga comum. As verrugas plantares podem necessitar de mais do que um tratamento. Normalmente, as verrugas comuns desaparecem duas semanas após a aplicação do Tratamento para verrugas comuns e plantares Dr. Yglo. Se uma verruga ou parte desta continuar presente duas semanas após o tratamento, pode realizar novamente o tratamento em segurança.

Não aplique o Tratamento para verrugas comuns e plantares Dr. Yglo mais de três vezes no total em cada verruga. Consulte o seu médico caso não apresente melhorias após três tratamentos. Não aplique o Tratamento para verrugas comuns e plantares Dr. Yglo em conjunto com qualquer outro método de remoção de verrugas, pois não se sabe de que forma a combinação pode afetar a sua pele. A utilização combinada pode resultar em queimaduras graves e cicatrizes permanentes na pele.

Após a aplicação, a cor da pele pode mudar, variando entre o branco e o vermelho. Pode formar-se uma bolha debaixo da verruga e poderá sentir dor/ardor durante algumas horas. Se a sensação de dor ou ardor continuar até ao dia seguinte ou se surgir outro problema (como o congelamento da pele para além do tamanho da verruga ou perda de sensibilidade), contacte o seu médico.

- É normal que a zona tratada fique sensível durante alguns dias.
- Podem aparecer pontos pretos no centro da verruga tratada após alguns dias.
- Mantenha a zona tratada limpa.
- Pode tomar banho e nadar.
- Não toque nem coce a zona tratada, pois pode provocar uma infeção.
- Se necessário, proteja as bolhas com gaze ou uma ligadura adesiva estéril.
- Não perfure as bolhas. Perfurar as bolhas é doloroso e pode provocar uma infeção.

Elimine a embalagem e as peças usadas de acordo com os regulamentos específicos do país.

COMO RECICLAR EMBALAGENS AEROSSOL: Certifique-se de que as embalagens aerossol estão totalmente vazias antes de as reciclar. Não perfure, esmague ou achate embalagens aerossol. Retire quaisquer peças soltas ou fáceis de remover; como a tampa, e elimine-as com o resto da reciclagem. Atenção: a ponta contém metais pesados e pode ter de ser eliminada como resíduos perigosos, conforme definido na sua legislação local.

TEMPO DE APLICAÇÃO/ EXPLICAÇÃO DOS SÍMBOLOS

9. TEMPO DE APLICAÇÃO

Os seguintes tempos de aplicação devem ser utilizados como referência:

	DIÂMETRO DA VERRUGA	TEMPO DE TRATAMENTO
Verrugas comuns e verrugas plantares nos dedos dos pés e planta do pé	Inferior a 2,5 mm (3/32 pol.)	10 segundos
Verrugas comuns e verrugas plantares nos dedos dos pés e planta do pé	2,5 – 5,0 mm (3/32 – 3/16 pol.)	15 segundos
Verrugas comuns e verrugas plantares nos dedos dos pés e planta do pé	Superior a 5,0 mm (3/16 pol.)	20 segundos
Verrugas plantares calosas no calcanhar e parte anterior da planta do pé	Todos os tamanhos	No máximo, 40 segundos

10. EXPLICAÇÃO DOS SÍMBOLOS

Os sinais de aviso e símbolos presentes na embalagem e nas instruções de utilização são essenciais para garantir que utiliza este produto de forma segura e correta e para o proteger a si e aos outros de ferimentos. A seguinte tabela apresenta uma explicação dos símbolos

Símbolo	Explicação
	Símbolo do fabricante
	Símbolo que indica que devem ser consultadas as instruções de utilização
	Símbolo que indica que é necessário operar o dispositivo com cuidado
	Símbolo da data de validade
	Símbolo que indica que o artigo é um dispositivo médico
	Símbolo que indica a identificação única do dispositivo
	Símbolo que indica o número
	Símbolo do número de lote
	O produto deve ser armazenado a uma temperatura entre 10 °C e 25 °C
	Símbolo que indica que o produto deve ser conservado ao abrigo da luz solar direta.